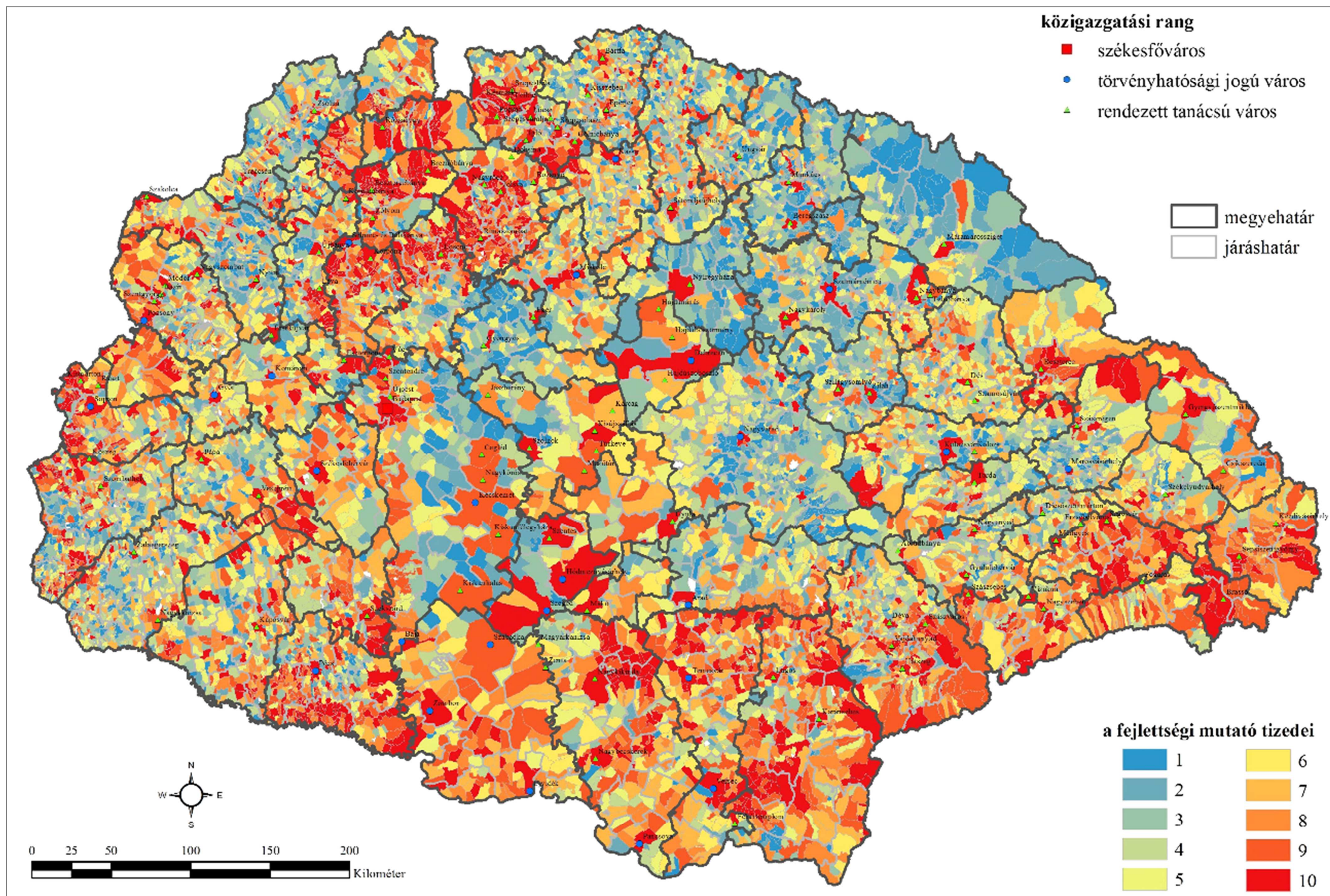


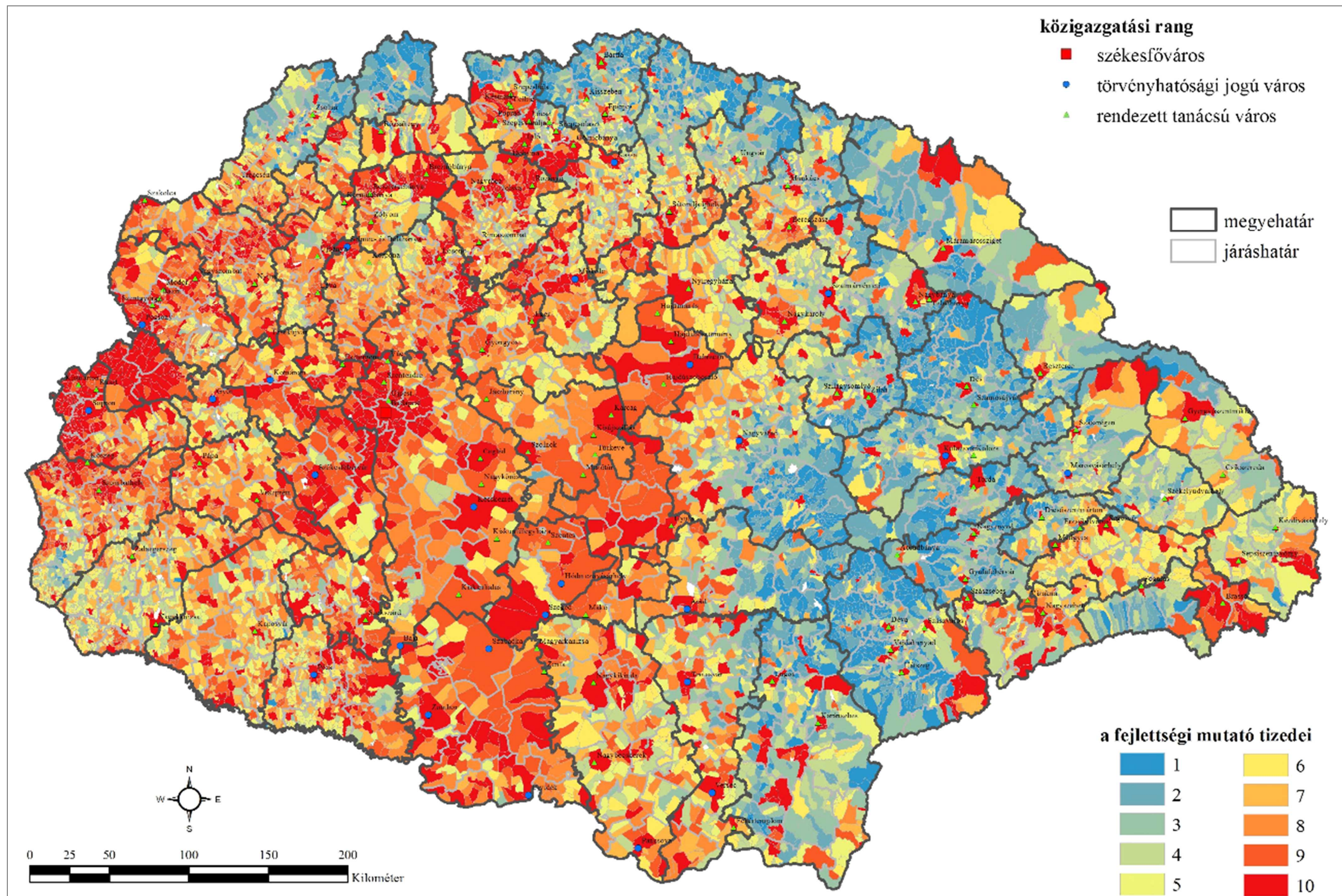
## 7.

### **Fejllettség, perifériák, urbanizáció**

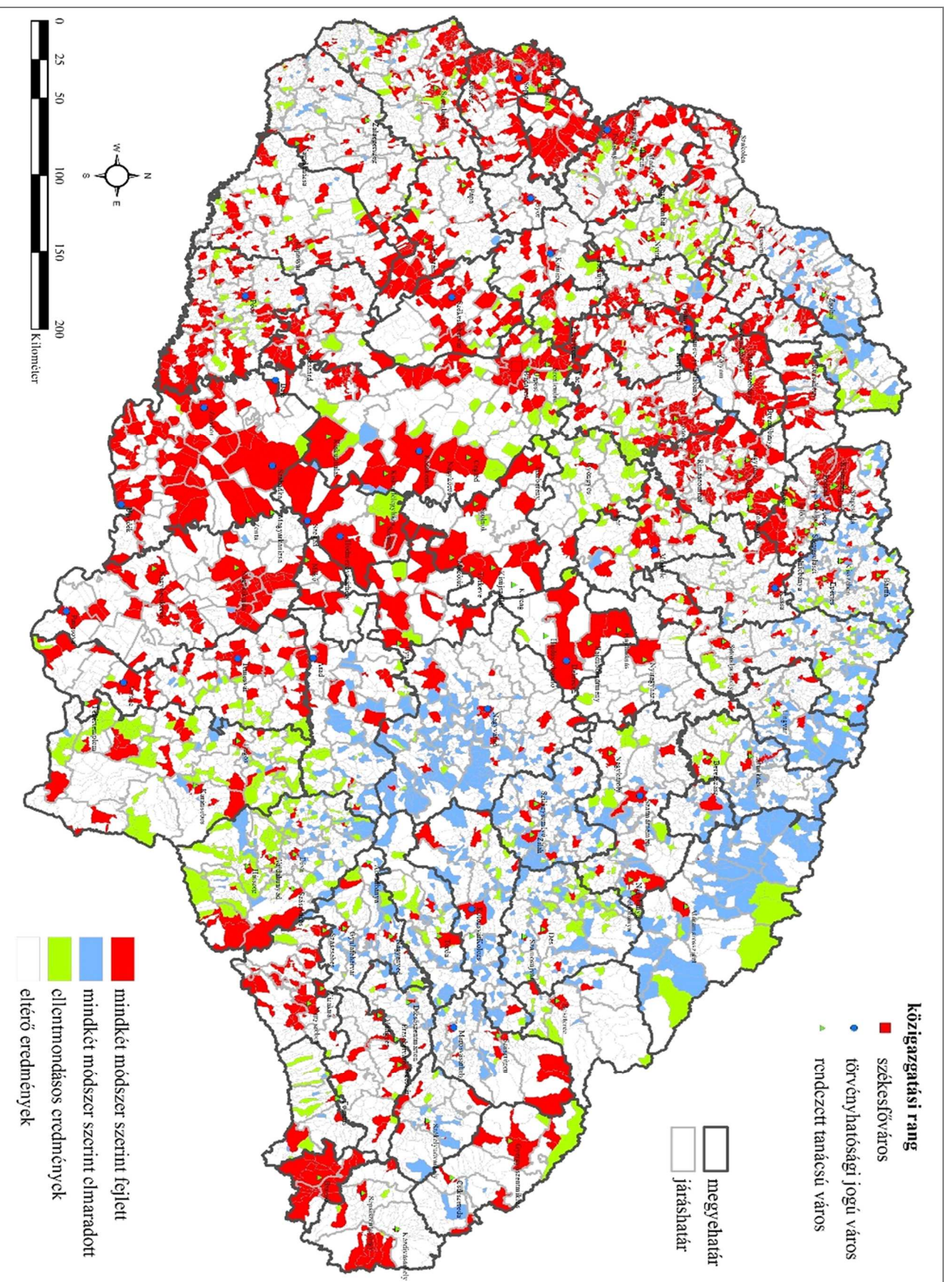
Development and peripheries; urbanization



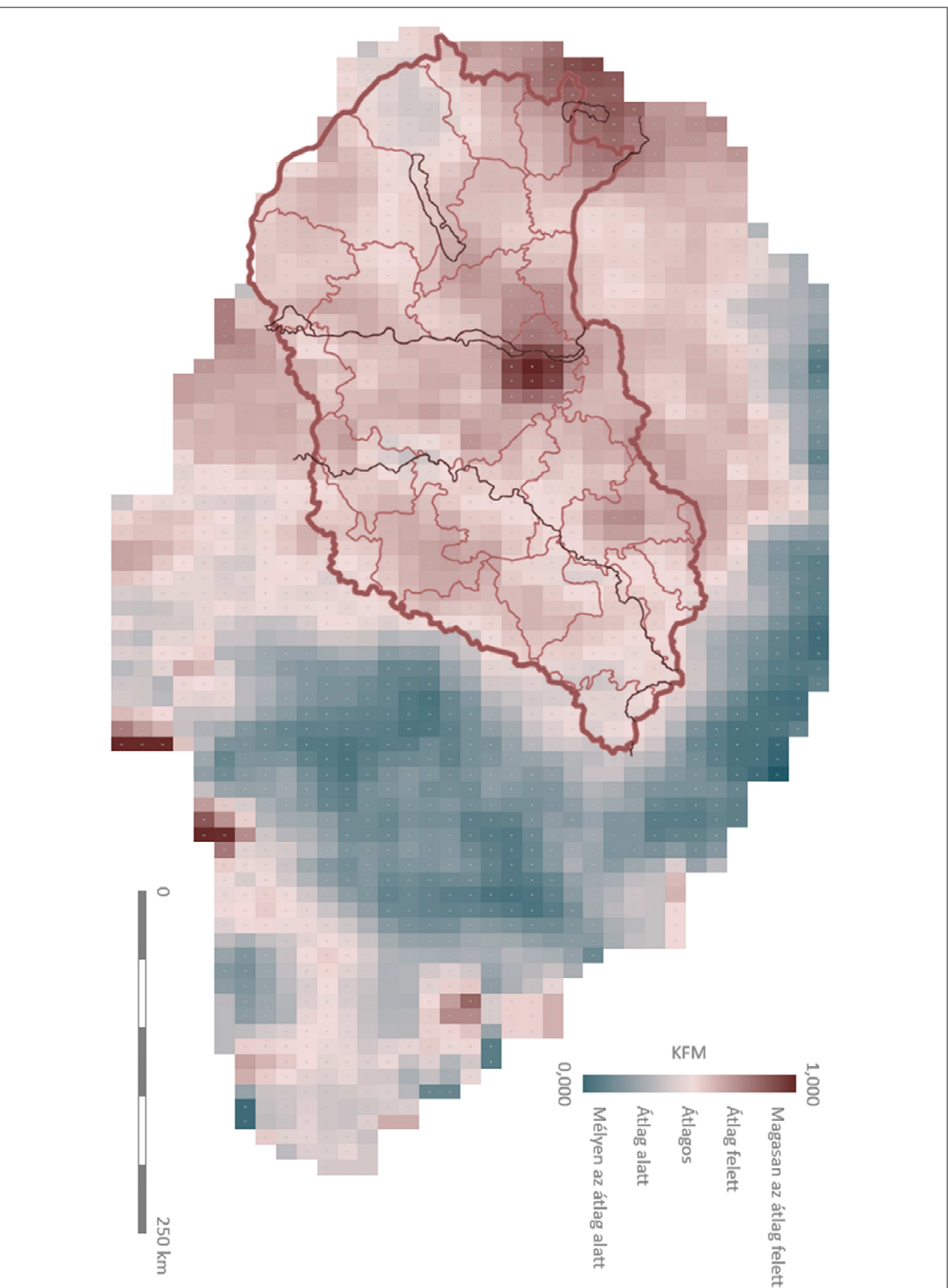
1. A történeti Magyarország településeinek fejlettsége 1910-ben Pénzes János módszere szerint (decilisenként, legfejlettebb a 10.) / The development level of Hungarian settlements in 1910 based on the method of Pénzes J. (most developed is the 10th decile)



2. A történeti Magyarország településeinek fejlettsége 1910-ben Győri-Mikle és Beluszky módszere szerint (a legfejlettebb a 10. decilis) / The development level of Hungarian settlements in 1910 based on the method of Győri-Mikle and Beluszky (most developed is the 10th decile)

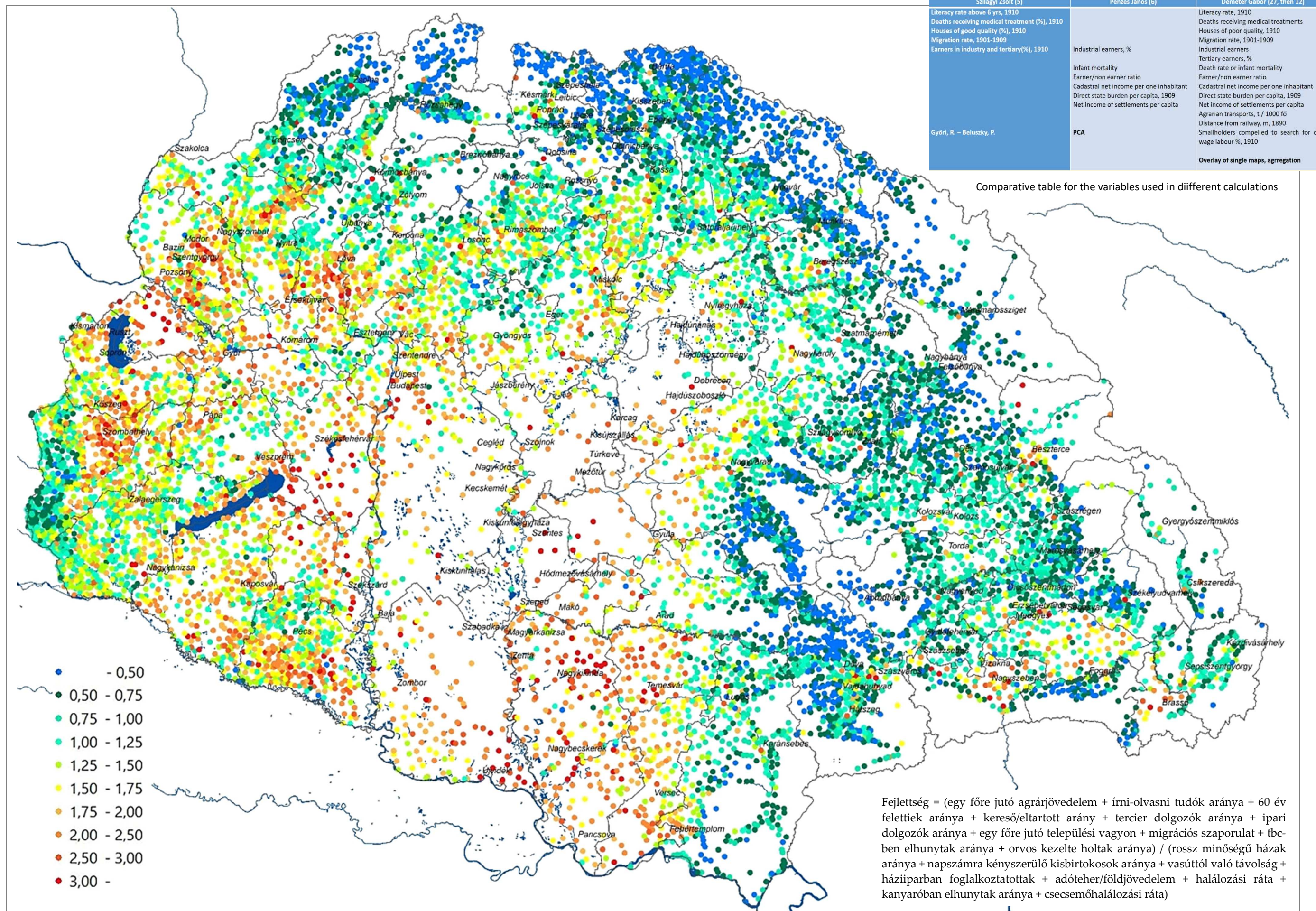


3. A két előző módszer összevetése alapján kijelölhető fejlett és fejletlen zónák / Developed and underdeveloped regions based on the comparison of the above two methods (red = developed according to both investigations, blue = underdeveloped according to both investigations, green = contradictory results)

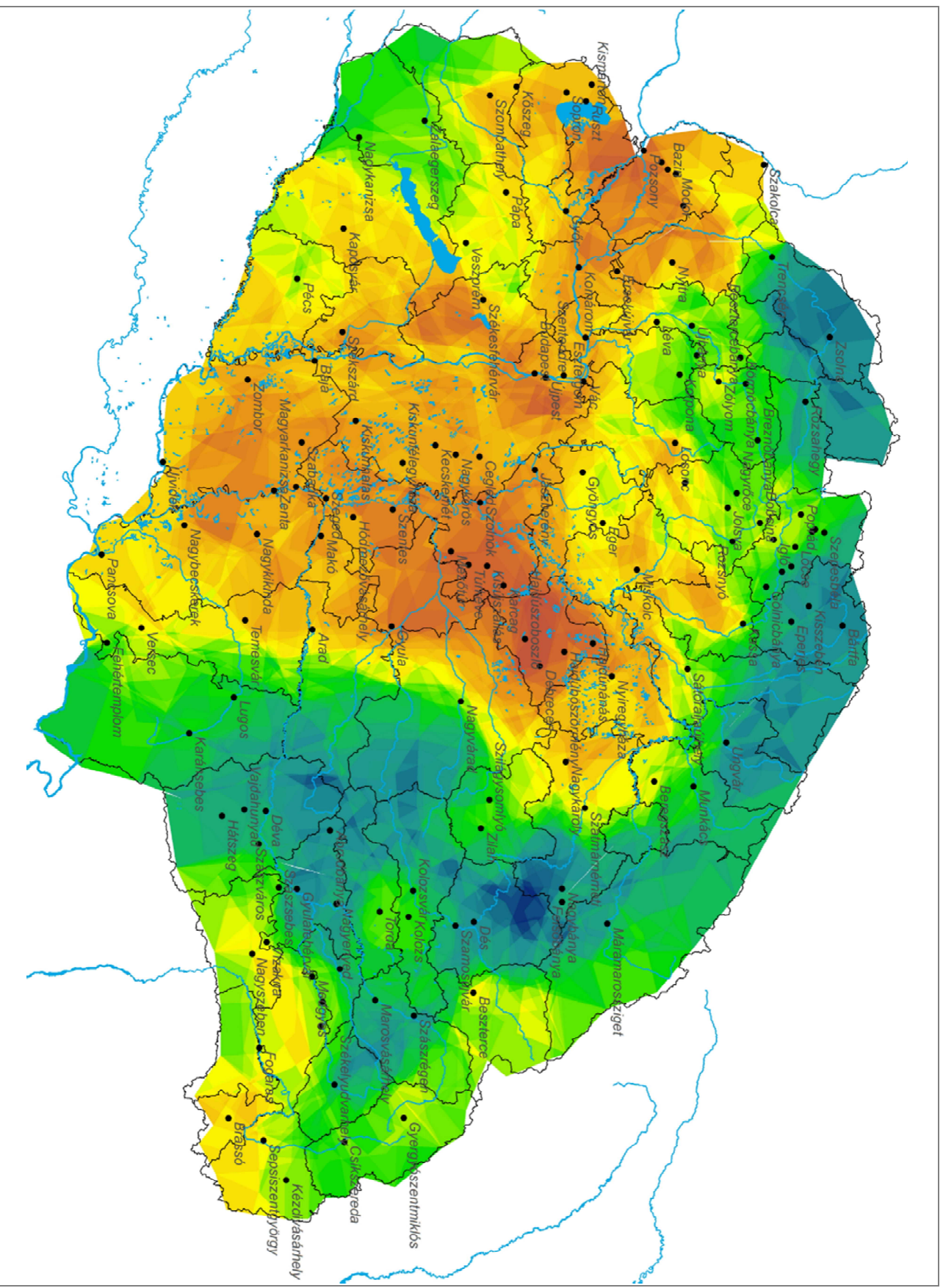


4. Magyarország fejlettségi differenciái Szilágyi Zolt módszer alapján / The differences in development level based on the method of Zolt Szilágyi

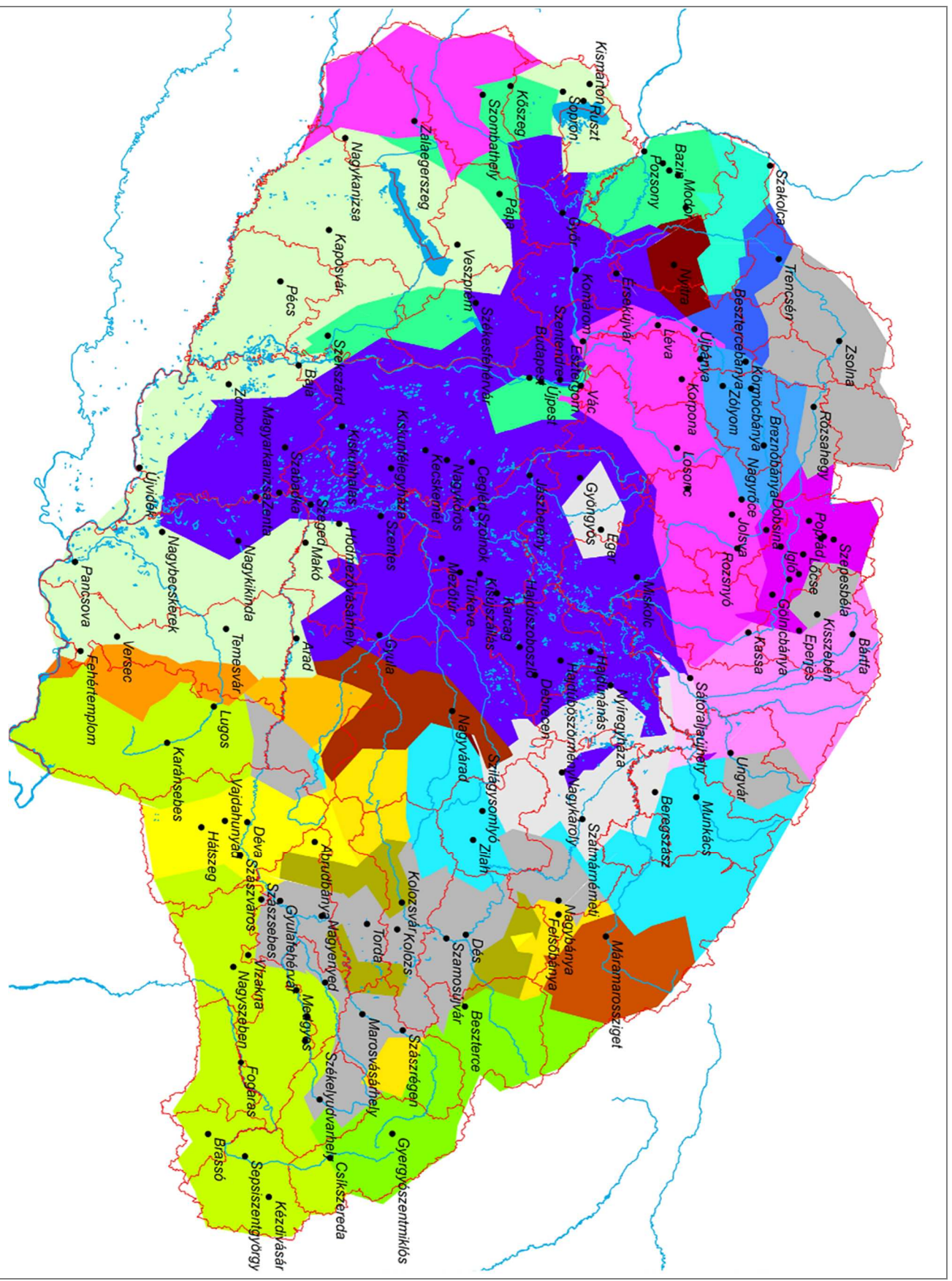




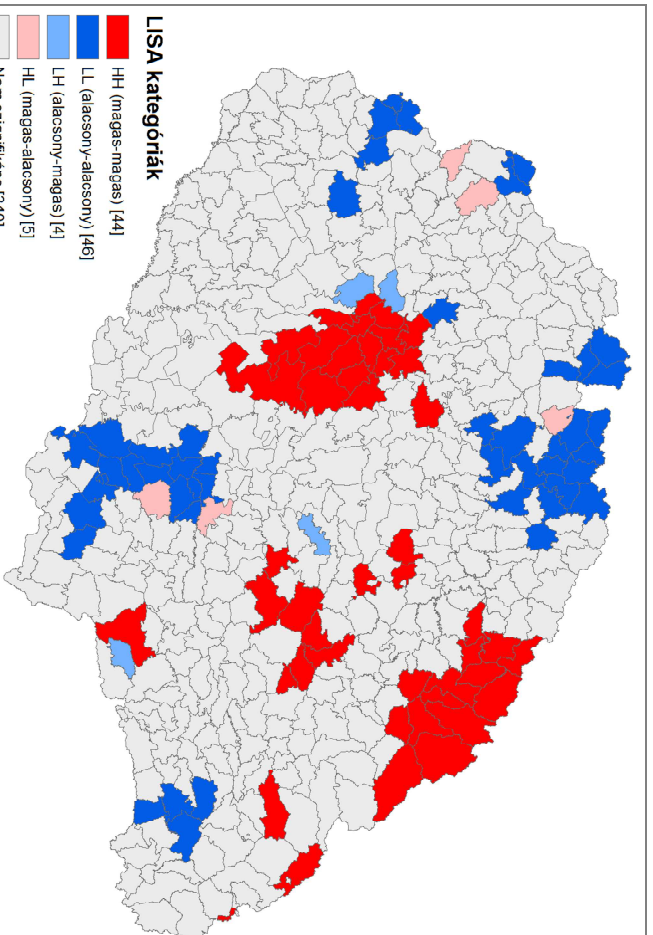
6. A települések fejlettségi szintje 1910-ben 17 változó alapján (jobbra lent) / Level of development in 1910 (based on 18 variables – see top right corner)



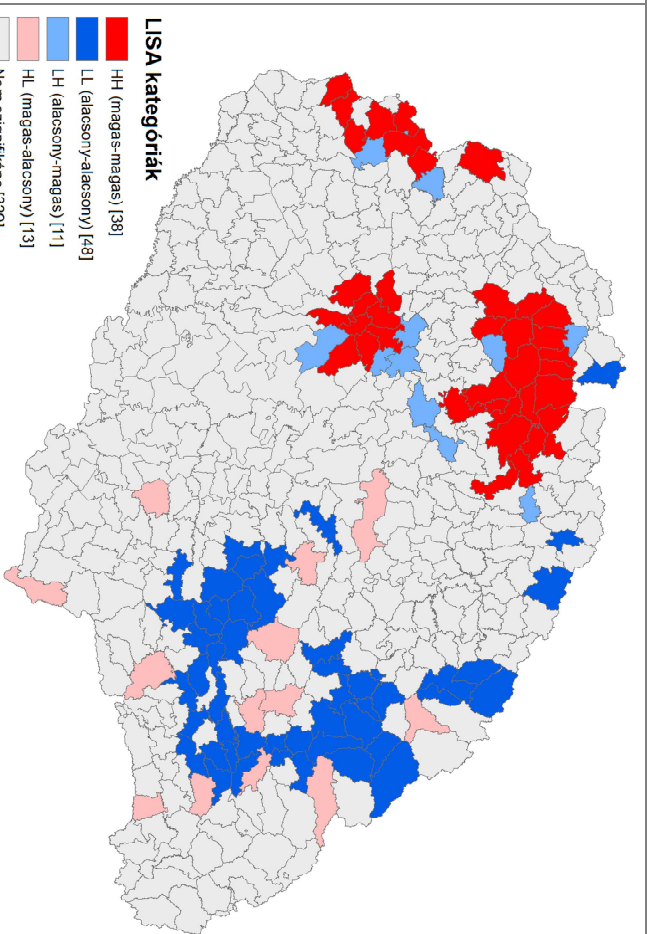
7. A települések fejlettségi szintje 1910-ben 27 változó alapján / Level of development in 1910 (based on 27 variables)



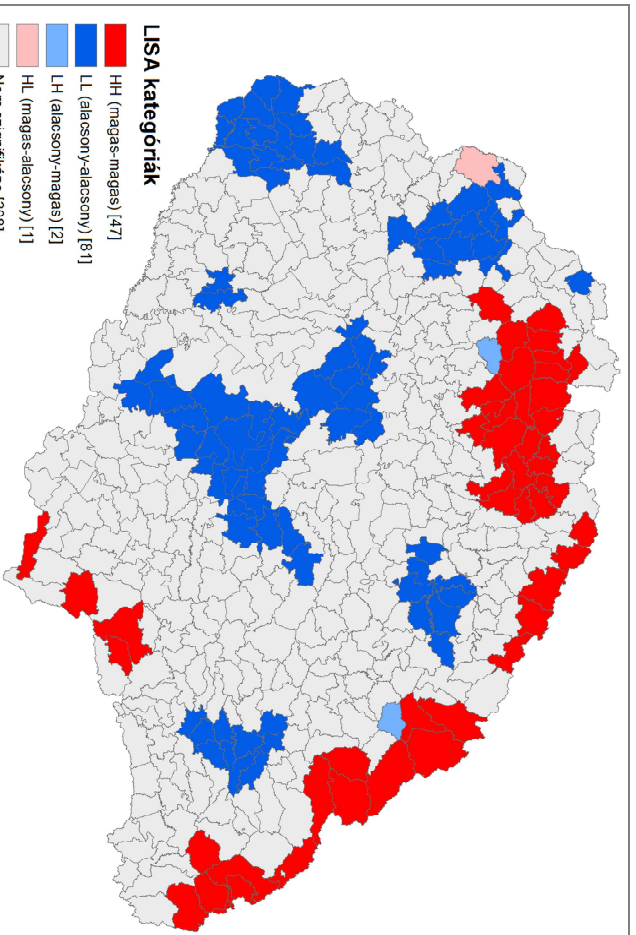
8. A történelmi Magyarország (formális-hasonlósági) régiói 27 változó klaszteranalízise szerint (25 klaszteres beállításnál) / Formal realine of similaritv in historical Hungary based on 27 indicators (25 clusters in 1910)



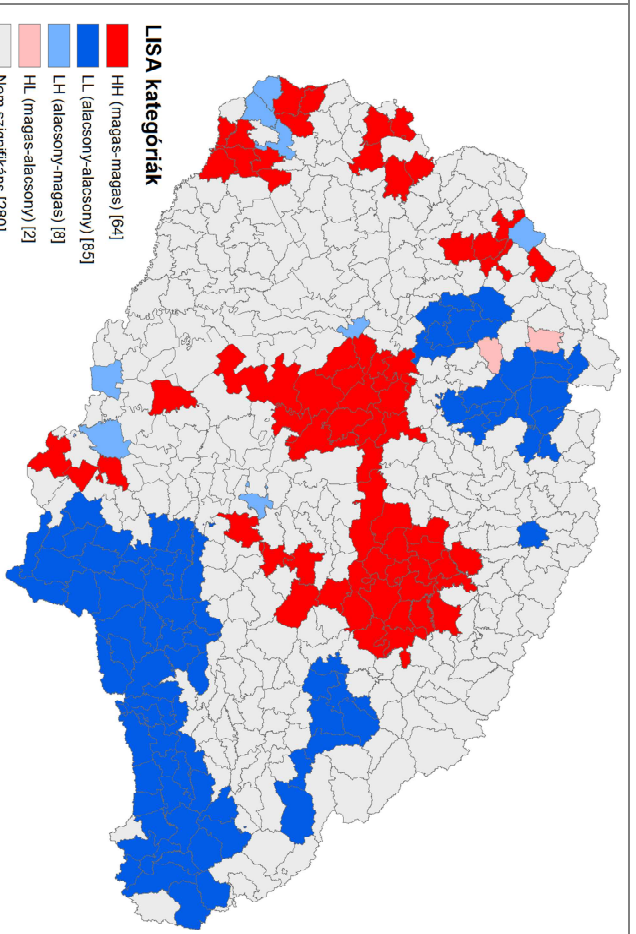
9. A tényleges szaporodás lokális autokorrelációs viszonyai / Local autocorrelation of population increase



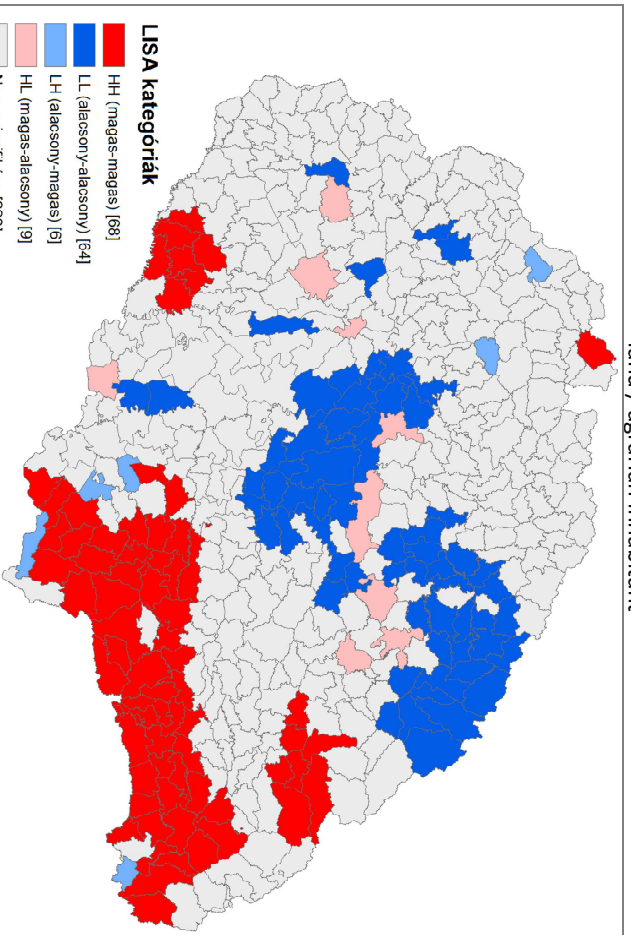
10. Az ipari keresők arányának autokorrelációs viszonyai / Local autocorrelation of industrial earners



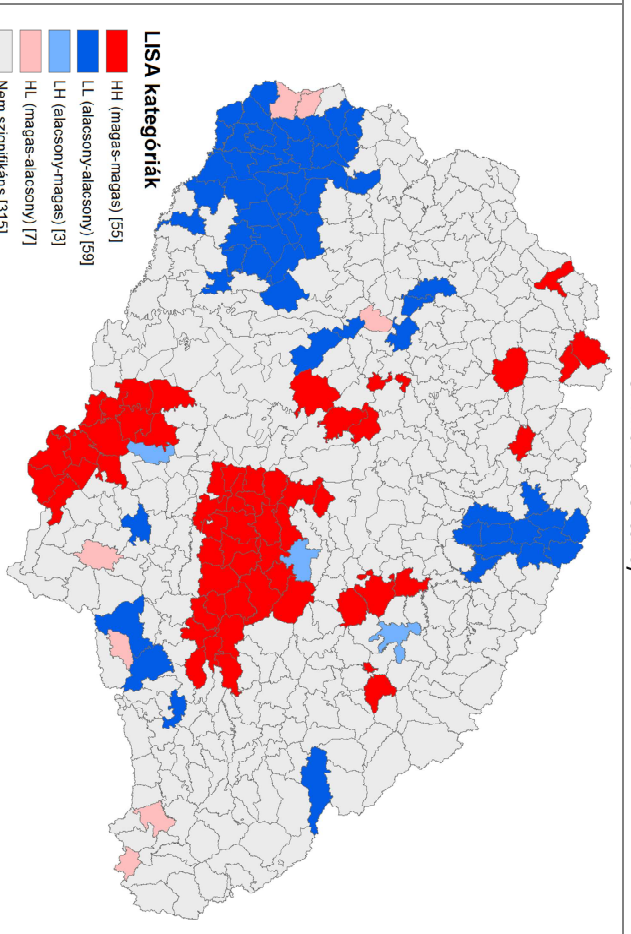
11. 1 agrárlakosra jutó terület autokorrelációs viszonyai / Local autocorrelation of land / agrarian inhabitant



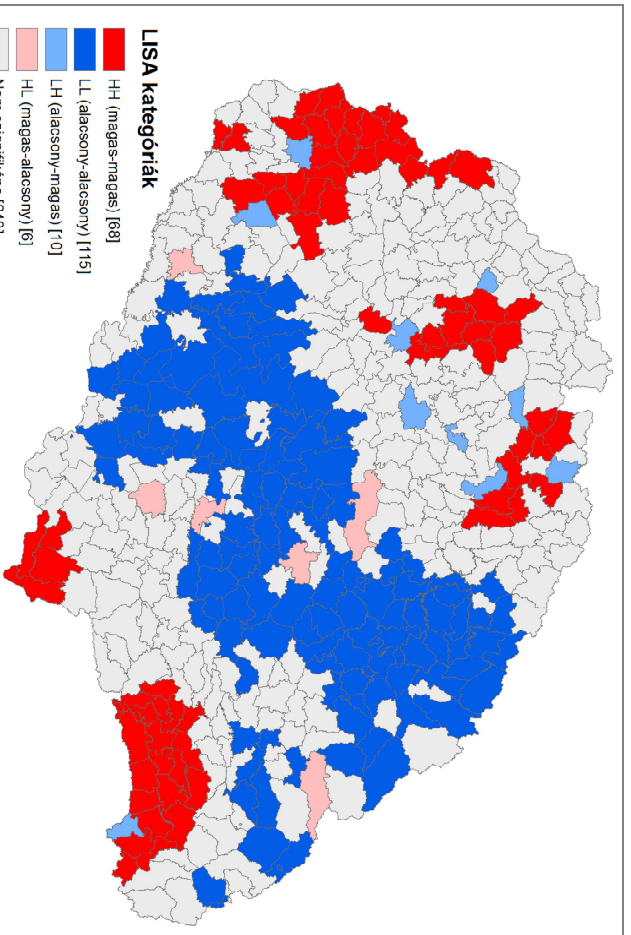
12. A csecsemőhalandóság lokális autokorrelációs viszonyai / Local autocorrelation of infant mortality



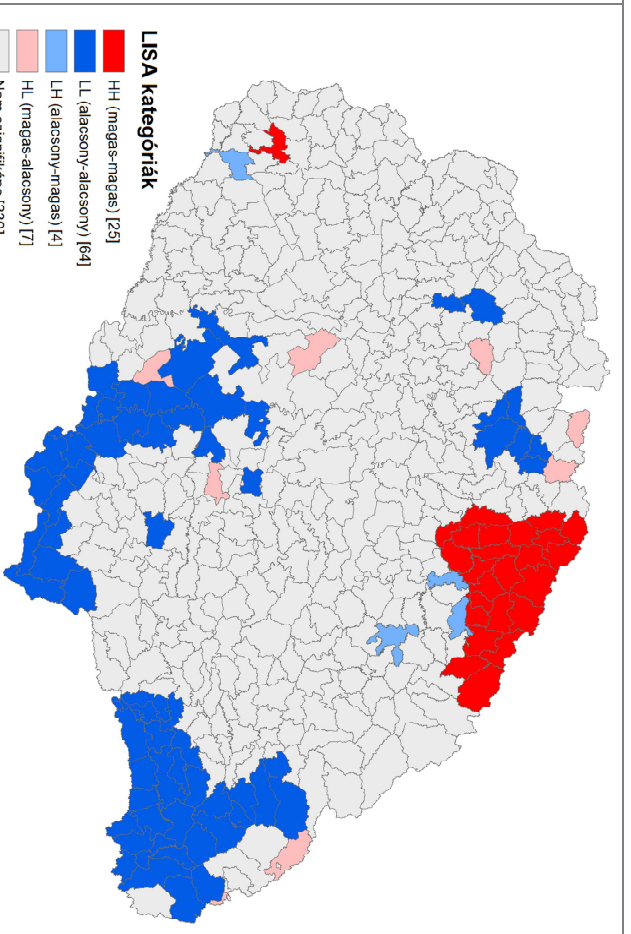
13. A keresők arányának lokális autokorrelációs viszonyai / The local autocorrelation of ratio of earners



14. A halálozási ráta lokális autokorrelációs viszonyai / Local autocorrelation of death rate in 1910

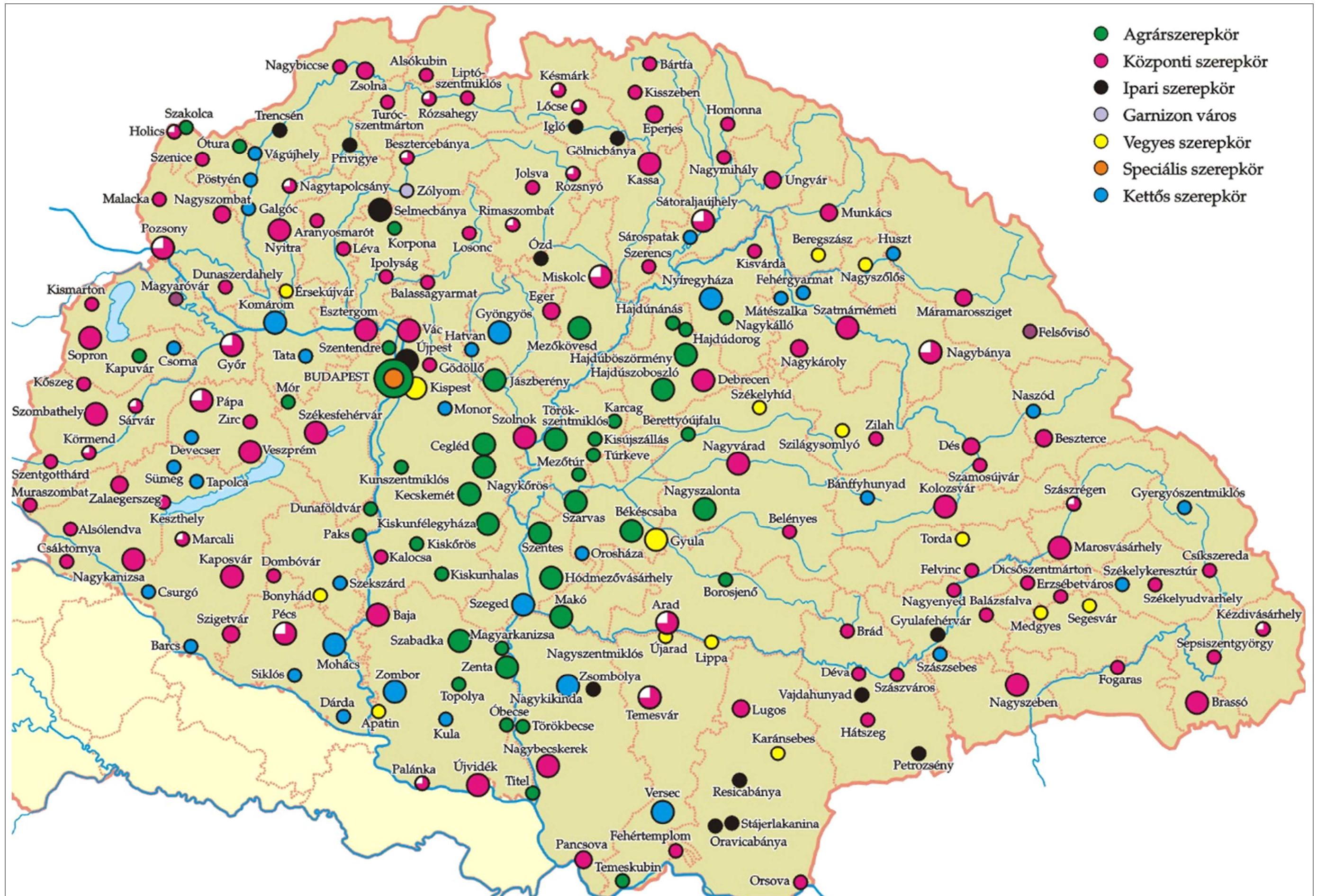


15. A jó minőségű házak arányának lokális autokorrelációs viszonyai 1910-ben / Local autocorrelation of houses of good quality in 1910



16. A települési vagyonhoz mért állami adóteher autokorrelációs viszonyai, 1908 / Local autocorrelation of state direct taxes / settlement wealth, 1908





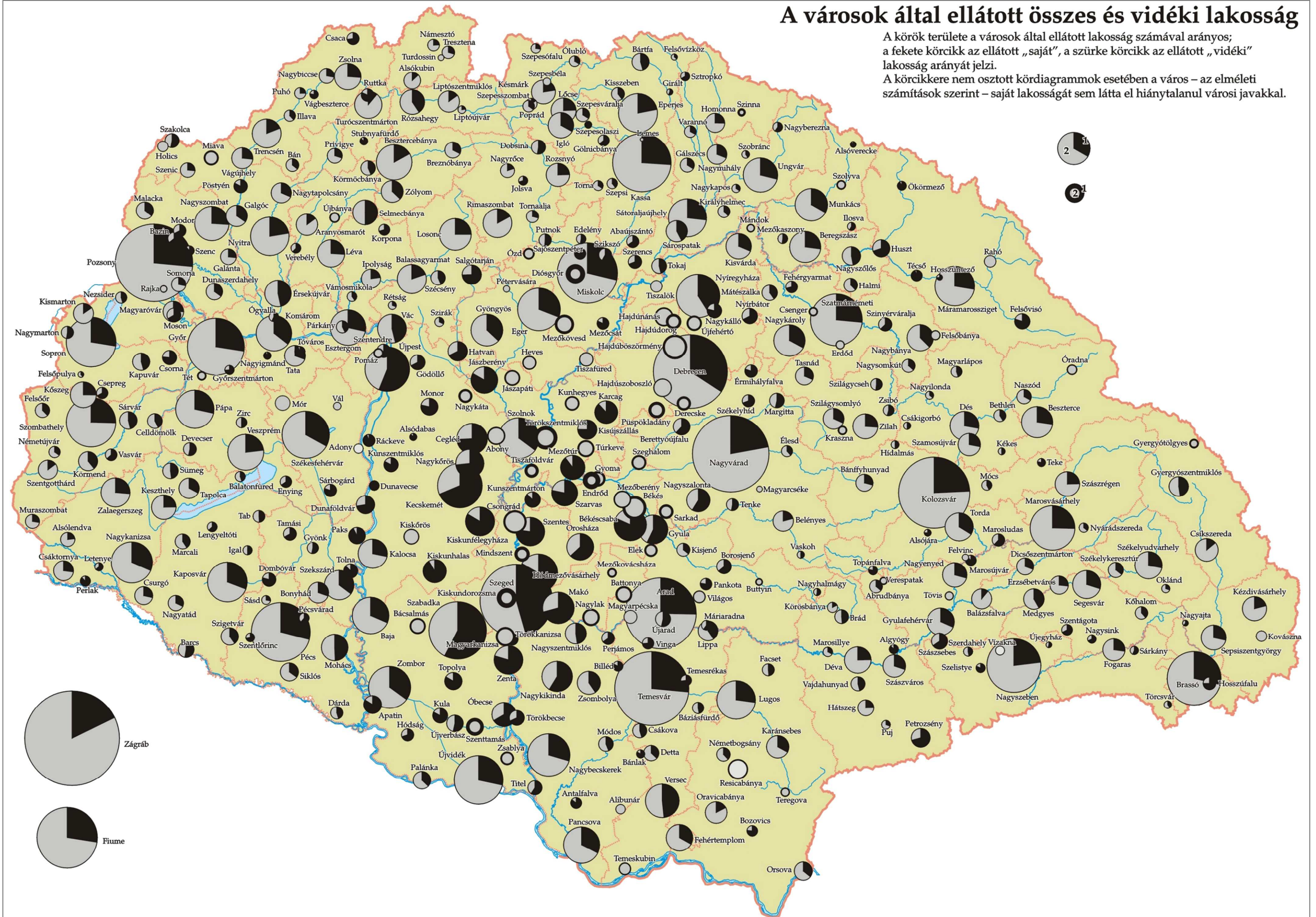
17. Funkcionális várostípusok 1900 körül Beluszky Pál szerint / Functional town types in 1900 (green = agrarian, red = central functions, black = industrial, grey = garrison, yellow = mixed, blue = double)



18. Várostípusok helyi és helyzeti energiák alapján és a városodás indítóoka szerint (Beluszky Pál) / Town types based on local energies and main driving forces in 1900 (according to Pál Beluszky)

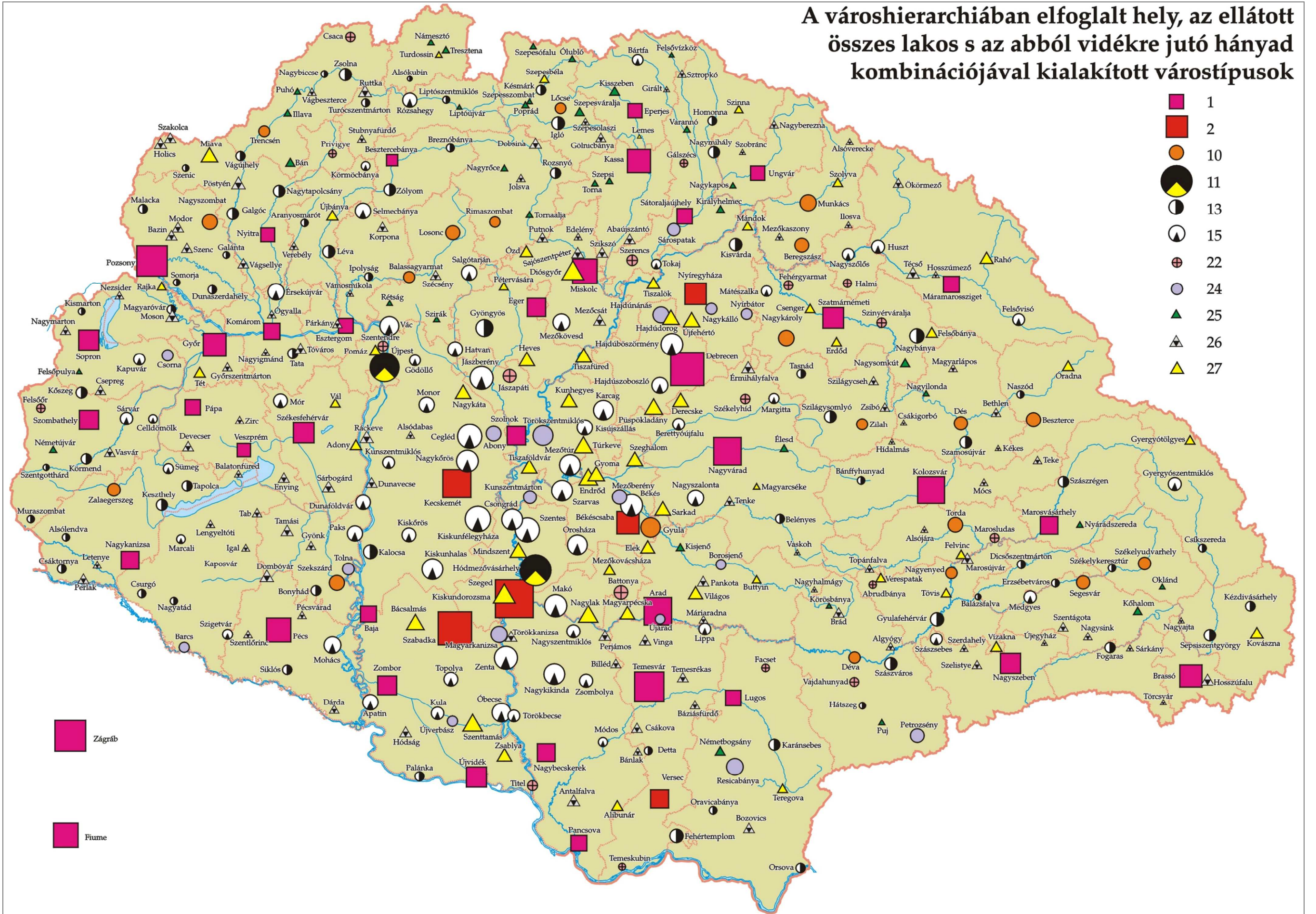
## A városok által ellátott összes és vidéki lakosság

A körök területe a városok által ellátott lakosság számával arányos;  
 a fekete körcikk az ellátott „saját”, a szürke körcikk az ellátott „vidéki”  
 lakosság arányát jelzi.  
 A körcikkre nem osztott kördiagrammok esetében a város – az elméleti  
 számítások szerint – saját lakosságát sem látta el hiánytalanul városi javakkal.



19. The number and proportion of supplied own (black) population and supplied population of the countryside (grey) (by Pál Beluszky)

# A városhierarchiában elfoglalt hely, az ellátott összes lakos s az abból vidékre jutó hányad kombinációjával kialakított várostípusok



- 1 (Pink square)
- 2 (Red square)
- 10 (Orange circle)
- 11 (Black circle with yellow triangle)
- 13 (Black circle with white triangle)
- 15 (White circle with black triangle)
- 22 (Black circle with cross)
- 24 (Purple circle)
- 25 (Green triangle)
- 26 (Black triangle)
- 27 (Yellow triangle)

Zágráb  
Fiume

20. Urban types based on hierarchy, supplied total population (and the share of the supplied population in the countryside) and urban functions (Beluszky Pál)

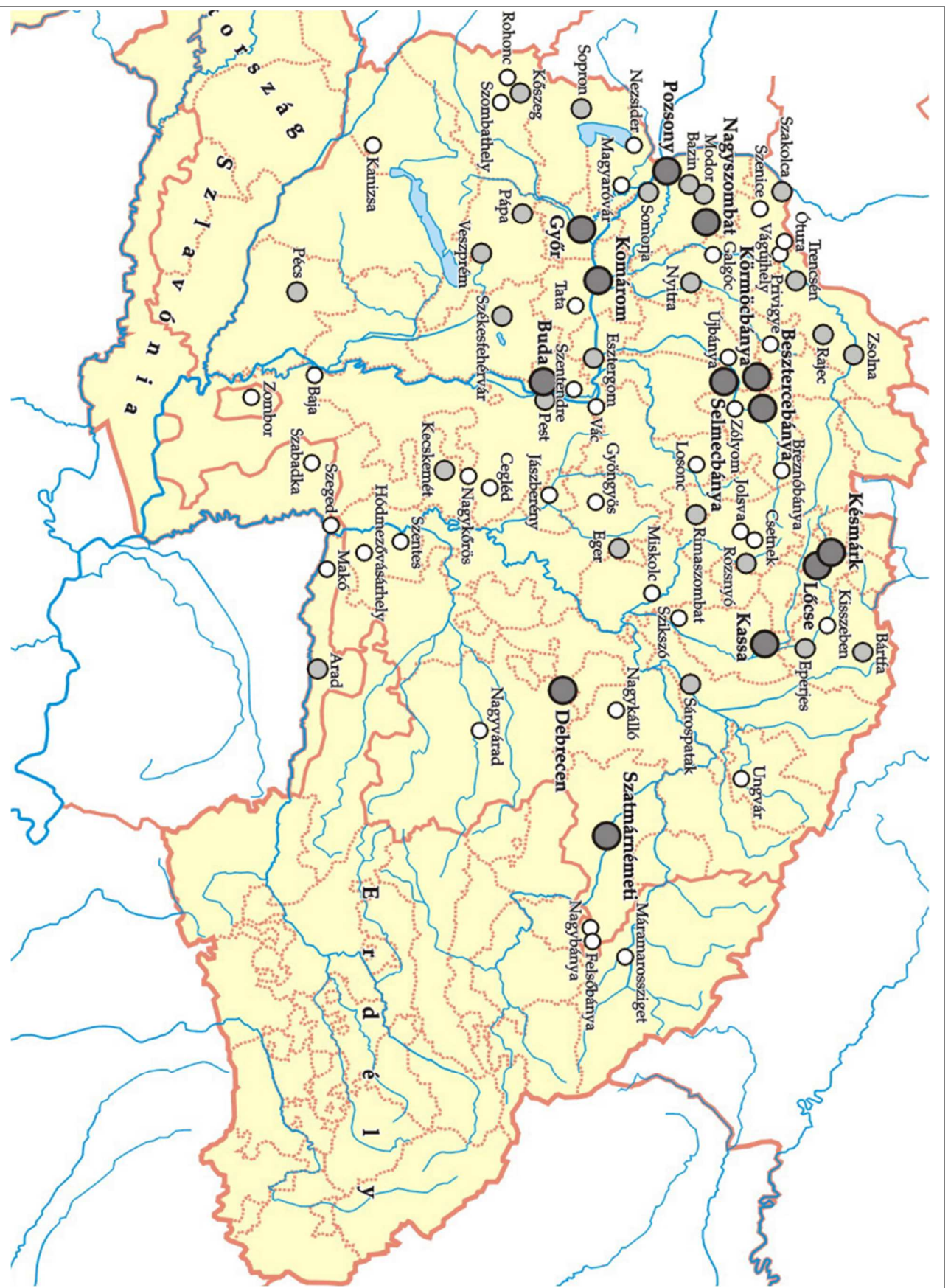




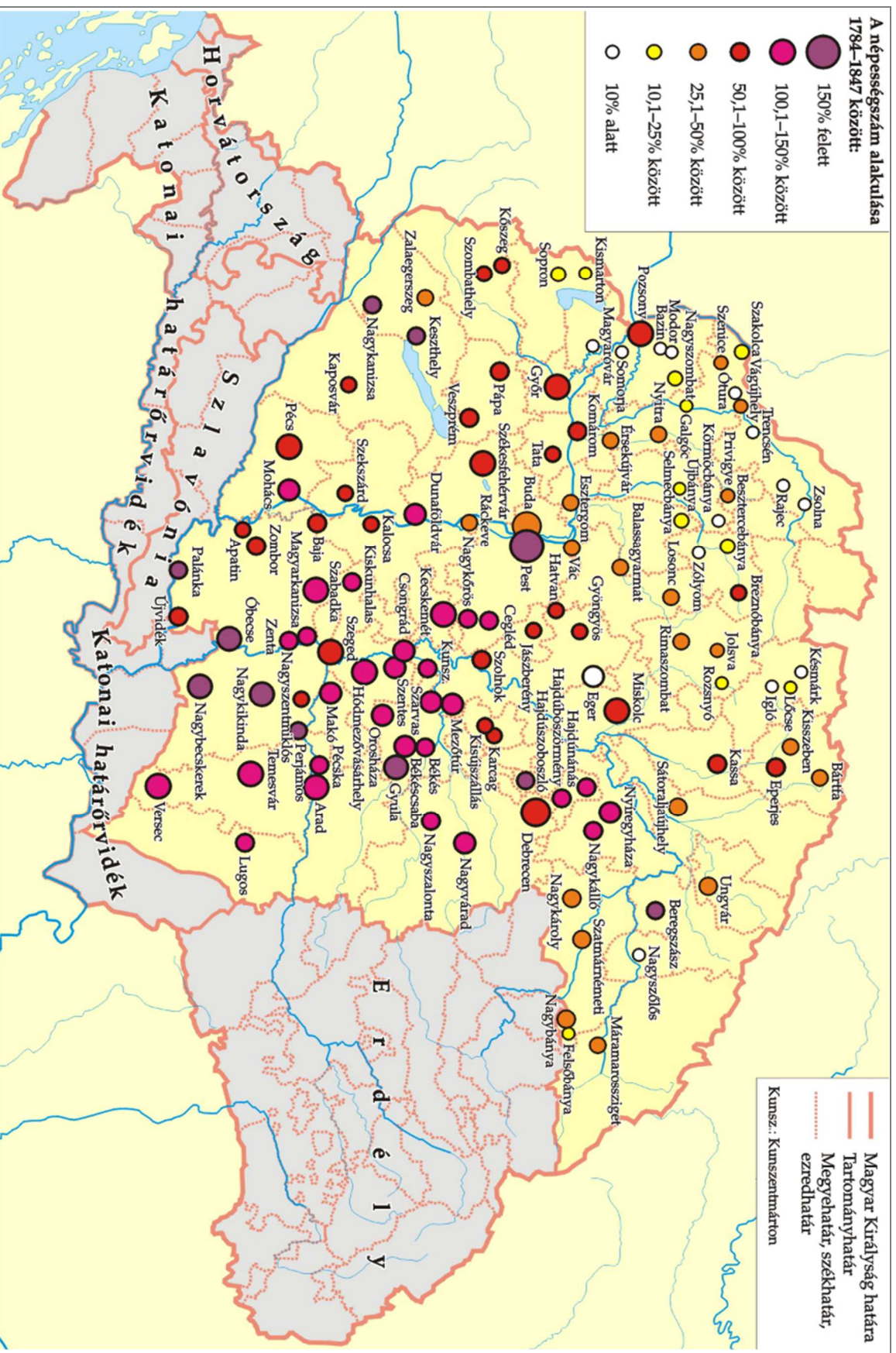
22. Városok lélekszáma 1890 körül / The size of towns in the 1890s



23. Városok lélekszáma és jogállása 1828 körül / The size and legal situation of towns in 1828

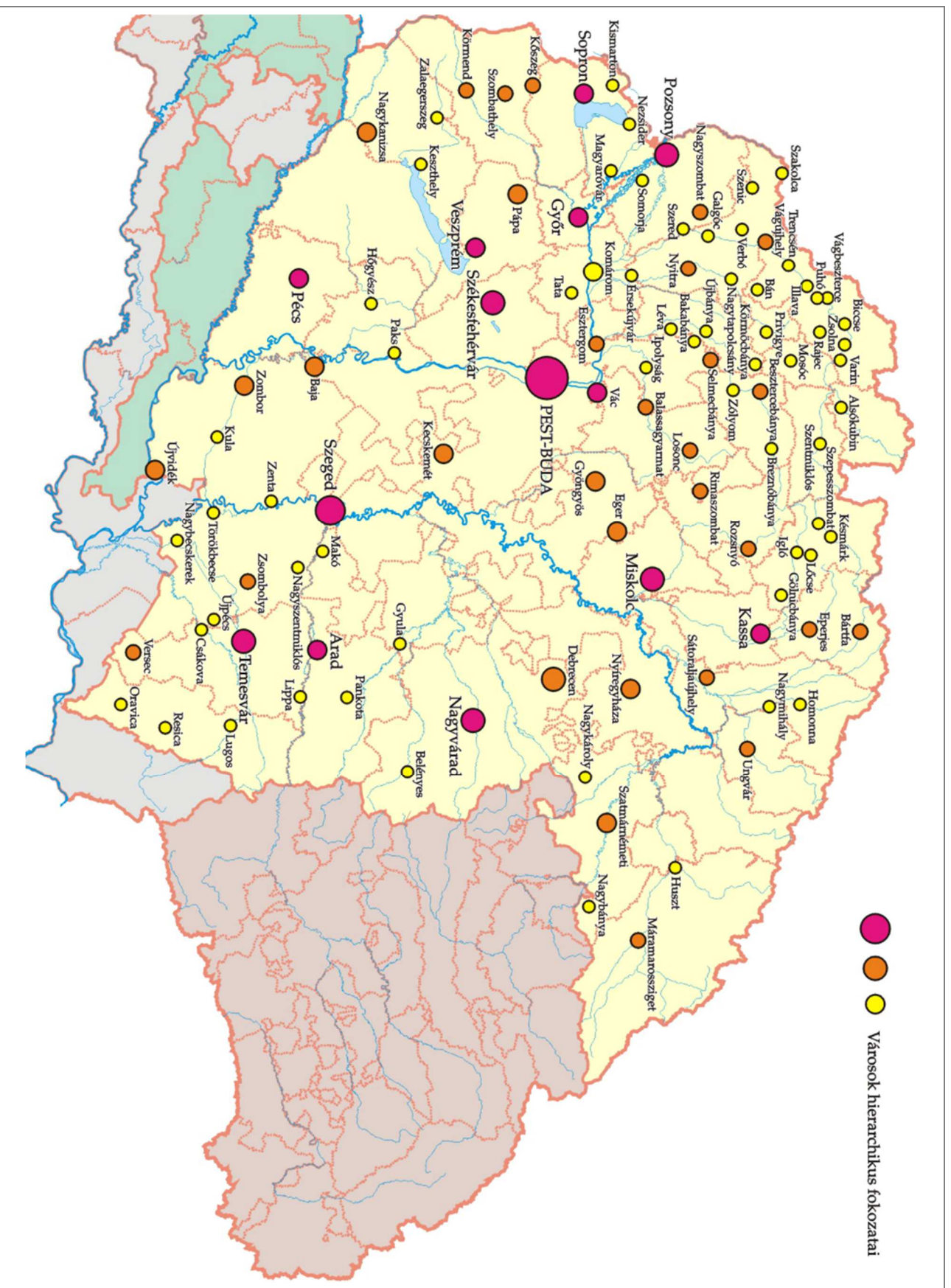


24. Városhierarchia 1715-ben / Urban hierarchy in 1715

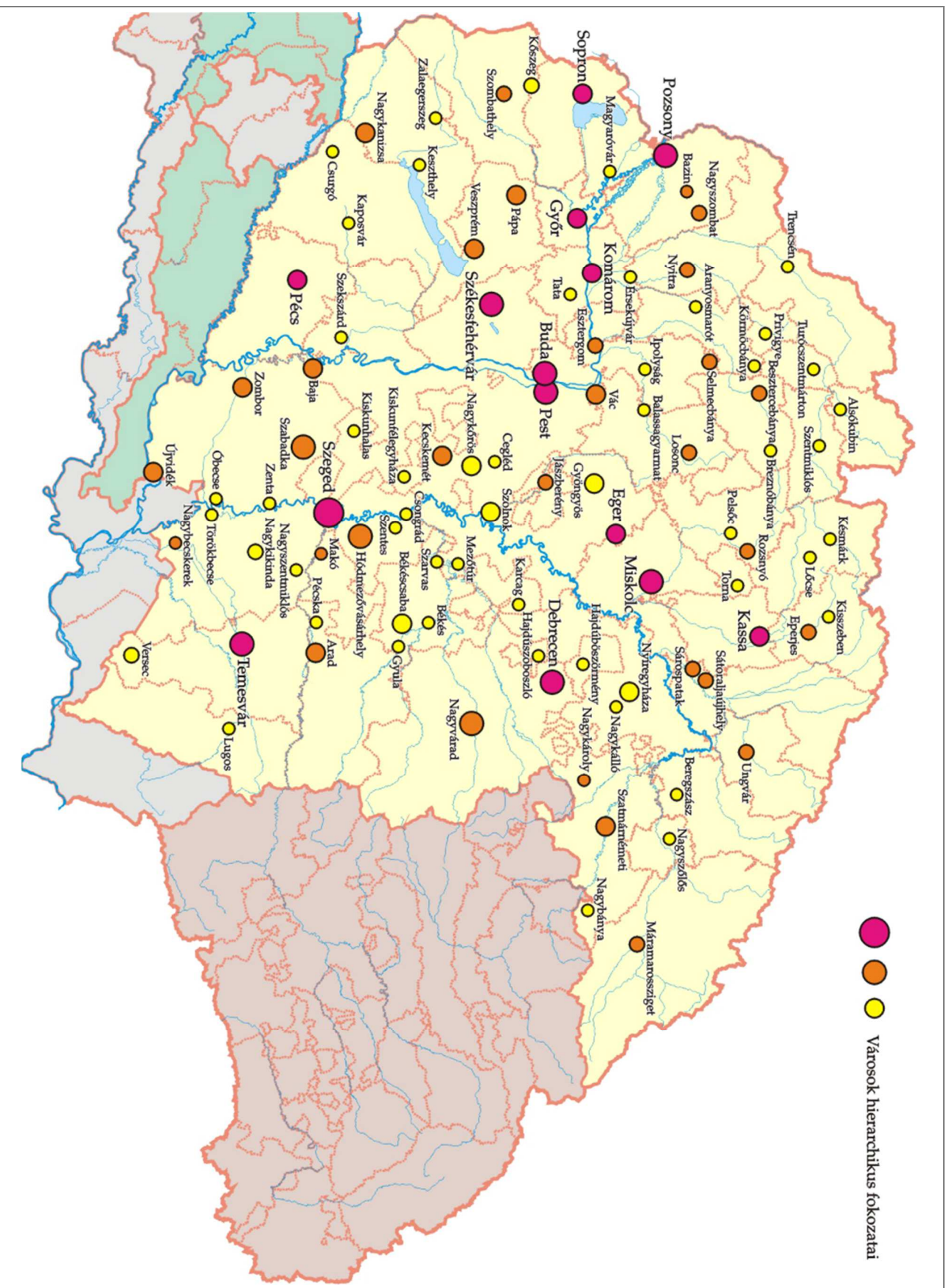


25. A városi népességszám növekedése (%) 1784-1847 között / The growth of urban population (in %) between 1784-1847

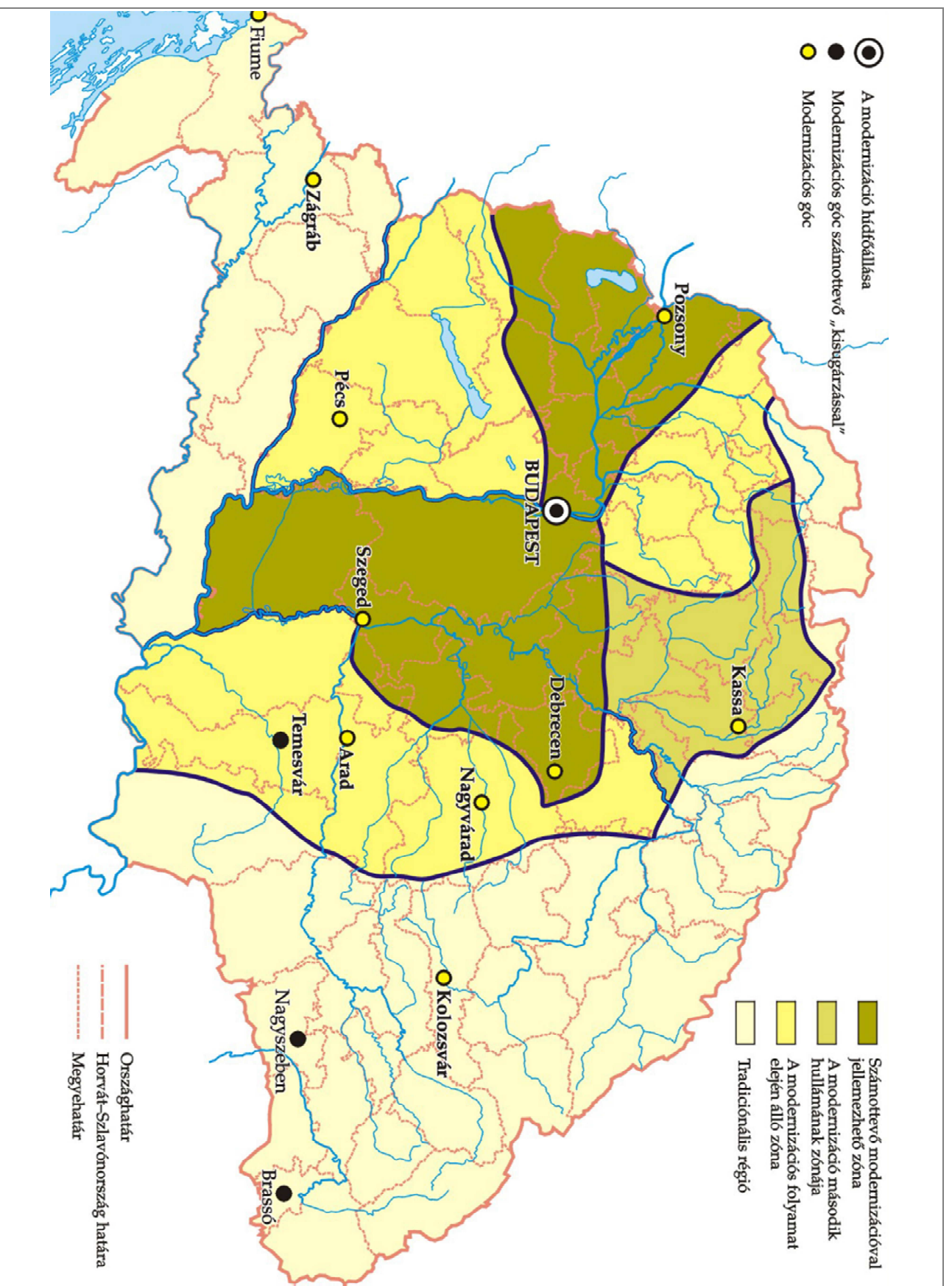




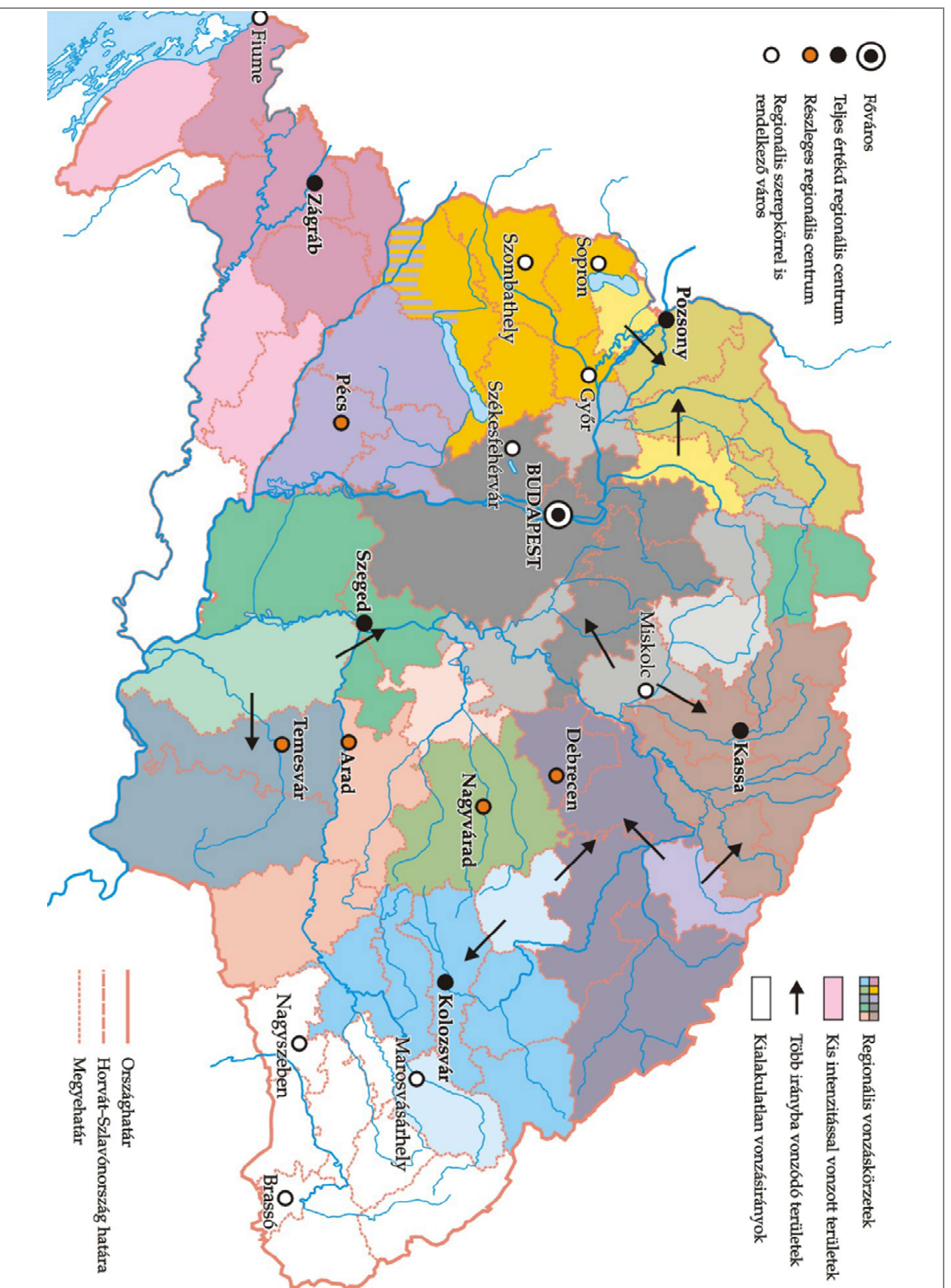
26. Városhierarchia 1828-ban Bácskai Vera szerint / Urban hierarchy in 1828 according to Bácskai



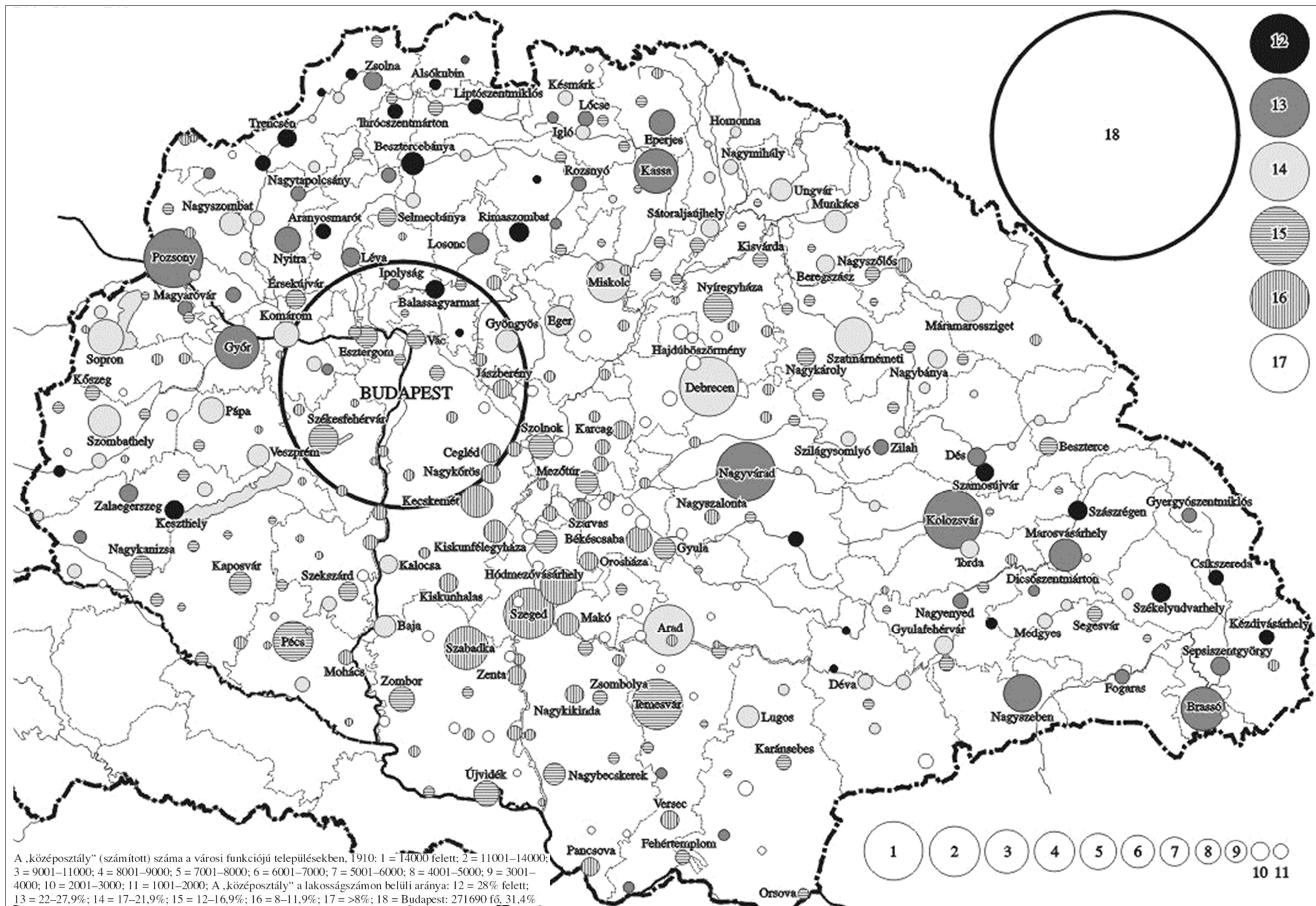
27. Városhierarchia 1828-ban Gyimesi Sándor szerint / Urban hierarchy in 1828 according to Gyimesi



28. Modernizációs zónák Magyarországon 1900 körül Beluszky Pál szerint / Zones of modernization in 1900 according to Pál Beluszky



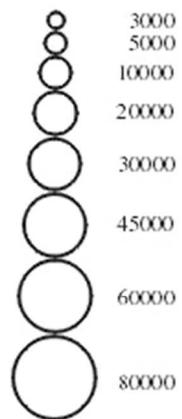
29. Regionális centrumok és vonzásterületeik 1900 körül / Regional centres and their attraction zones in 1900



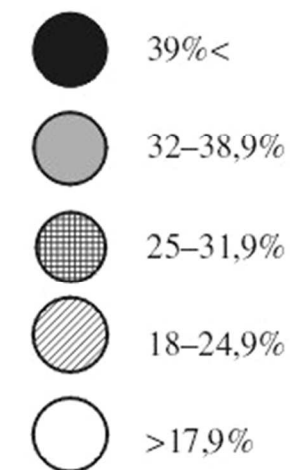
30. A középosztály létszáma (jelmagyarázatban: 1-12) és aránya (13-18, %-ban) a városokban 1910 körül (Beluszky Pál) / The number (1-12) and proportion (% , 13-18) of inhabitants classified into urban middle class in 1910

# MAGYARORSZÁGI VÁROSOK IPARI KERESŐINEK ARÁNYA AZ ÖSSZES KERESŐBŐL, 1910.

Az adott városok népessége:



Az ipari keresők aránya az összes keresőből:



31. A városok ipari keresőinek aránya az összes keresőből (%) (Beluszky Pál) / Industrial earners in towns measured to total earners (%)